

## 4.- LURZORUAREN KALIFIKAZIOA

4.1.- Lurzoruaren erabilerak.  
Kalifikazio eskalak.  
Erabilera motak

### 15. artikulua. LURZORUAREN KALIFIKAZIOA

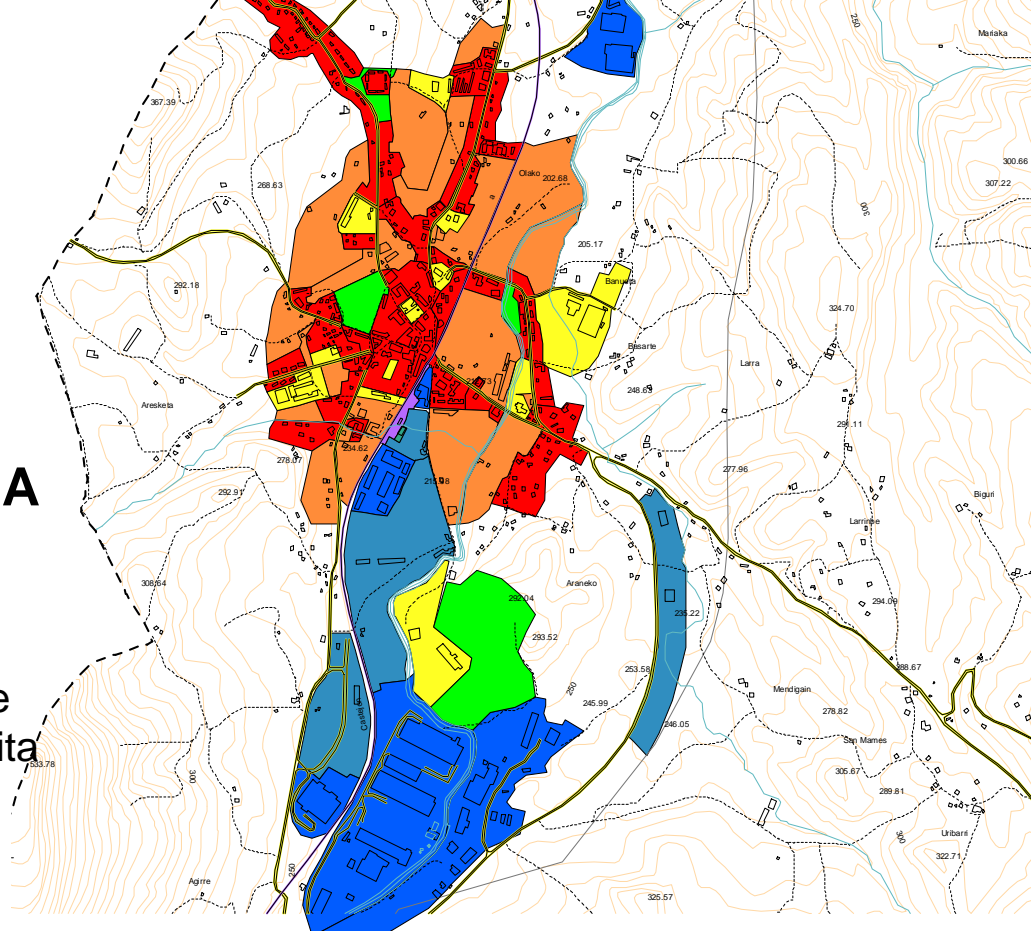
Lurzoruaren kalifikazioa da plangintzak erabilera orokorrak eta erabilera xehatuak esleitzea udal-mugarte osoko edo haren zati bateko zonei, zonetan banatzen baita udal-mugarte osoa edo haren zati bat.

### 16. artikulua. Lurzoruak erabilera babestuetarako kalifikatzea

1. Udalaren hirigintza-plangintzaren bidez, etxebizitzak babes publikoko araubide bati atxikita eraikitzeko kalifikatu ahal izango dira lursailak. Betiere, ordea, legearen 80. artikuluan aurreikusita dauden gutxieneko estandarrak eta kopuruak betetzeko behar den lurzoru- kalifikazioa egin beharko da gutxienez. Kalifikazio-egintzan, lurzoru horretarako izendatutako babes-mota zehaztu beharko du hirigintza-antolamenduak.

2. Udalaren hirigintza-plangintzaren bidez, sustapeneko edo interes publikoko jarduera ekonomiko babestuetarako ere kalifikatu ahal izango dira lursailak.

3. Udalaren hirigintza-plangintzaren bidez, babes publikoko araubide bati atxikitako etxebizitzetarako edo sustapeneko edo interes publikoko jarduera ekonomikoetarako kalifikatu ahal izango dira lursailak. Kalifikazio horiek kontuan hartuko dira hirigintza-eraikigarritasunaren zehaztapen haztatuan, lurzoruaren balorazioa egiteko orduan.









## 2. Composición: zonas públicas y privadas

La calificación global está formada por dos grandes grupos de zonas y familias de zonas:

### a) Las zonas dotacionales públicas o sistemas generales:

- i) De comunicaciones. *RvD*
- ii) De espacios libres. *RvD*
- iii) De equipamiento comunitario. *RvD*
- iv) De servicios urbanos. *RvD*

### b) Las zonas privadas:

- i) Zonas rústicas del suelo no urbanizable.
- ii) Zonas de aprovechamiento lucrativo del suelo urbano y del urbanizable:
  - a) De residencia.
  - b) De producción industrial.
  - c) Del sector terciario.
  - d) De equipamiento comunitario.

**ZONA USO RESIDENCIAL**  
**BIZILEKU GUNEA** (ZUR)  
(BG)

	CASCO HISTORICO ALDE ZAHARRA	ZUR/1 BG/1
	ENSANCHE ZABALGUNEA	ZUR/2 BG/2
	EDIFICACION ABIERTA ERAIKI-LEKUA	ZUR/3 BG/3
	EDIFICACION AISLADA HAN-HIEMENKA ERAIKI-LEKUA	ZUR/4 BG/4

**ZONA USO SECTOR PRIMARIO**  
**LEHEN SEKTORERAKO GUNEA** (ZUP)  
(LSG)

	SUELO NO URBANIZABLE PROTEGIDO BABESTURIKO LANDALUR EZ URBANIZAGARRIA	ZUP/1 LSG/1
	AREA DE ESPECIAL INTERES NATURALISTICO DE AIAKO HARRIA AIAKO HARRIA PARKEKO NATUR INTERES BEREZIKO GUNEA	ZUP/2 LSG/2
	AREA DE ESPECIAL INTERES PAISAJISTICO Y CULTURAL DE LAUHAIZETA LAU-HAIZETAKO PAISAJIA ETA KULTURA INTERESEKOA GUNEA	ZUP/3 LSG/3
	AREA DE INTERES RECREATIVO DE LISTORRETA LISTORRETAKO AISIALDIRAKO INTERESEKOA GUNEA	ZUP/4 LSG/4
	SUELO NO URBANIZABLE COMUN LANDALUR EZ URBANIZAGARRIA ARRUNTA	ZUP/5 LSG/5
	ZONA AGROGANADERA Y DE CAMPIÑA NEKAZARITZA ETA ABELTZAINZAKO ZONA ETA LANDABAZEA	ZUP/6 LSG/6
	SIN VOCACION DE USO DEFINIDO ERABILERA-BOKAZIO DEFINITU GABEA	ZUP/7 LSG/7
	PROTECCION DE AGUAS SUPERFICIALES AZALEKO UREN BABESGUNEA	ZUP/8 LSG/8
	SUELO RURAL DE LAU-HAIZETA LAU-HAIZETAKO LANDALUR ARRUNTA	ZUP/9 LSG/9

**ZONA USO SECTOR SECUNDARIO**  
**BIGARREN SEKTORERAKO GUNEA** (ZUS)  
(BSG)

	INDUSTRIAL INDUSTRIAGINTZA	ZUS/1 BSG/1
--	-------------------------------	----------------

**ZONA USO SECTOR TERCIARIO**  
**HIRUGARREN SEKTORERAKO GUNEA** (ZUT)  
(HSG)

	HOTELERO OSTALARITZA	ZUT/1 HSG/1
	COMERCIAL MERKATARITZA	ZUT/2 HSG/2

**SISTEMA GENERAL DE CAUCES FLUVIALES**  
**EURI UBIDEEN SISTEMA OROKORRA** (SGCF)  
(EUSO)

	CAUCES FLUVIALES EURI UBIDEAK	SGCF/1 EUSO/1
	SISTEMA GENERAL DE DOMINIO PUBLICO MARITIMO TERRESTRE ITSAS LEHORREKO JABARI PUB. S. OROKORRA	(SGMT) (UPSO)
	DOMINIO PUBLICO MARITIMO TERRESTRE ITSAS LEHORREKO JABARI PUBLIKOA	SGMT/1 UPSO/1
	DELIMITACION DEL AREA GUNEAREN MUGA	
	DELIMITACION DEL SECTOR SEKTOREAREN MUGA	
	DELIMITACION DE UNIDAD DE INTERVENCION ESKUHARTZE UNITATEAREN MUGA	

**SISTEMA GENERAL DE COMUNICACIONES**  
**KOMUNIKAZIOETARAKO SISTEMA OROKORRA** (SGCS)  
(KSO)

	FERROVIARIO TREN BIDE-SAREA	SGCS/1 KSO/1
	RED VIARIA ERREPIDE-SAREA	SGCS/2 KSO/2
	CARRETERA INTERURBANA HIRIARTEKO ERREPIDEA	SGCS/21 KSO/21
	DISTRIBUIDOR URBANO HIRIKO ERREPIDE-BANATZAILEA	SGCS/22 KSO/22
	PEATONAL OINEZKOENA	SGCS/23 KSO/23
	GARAJE BAJO ESPACIOS LIBRES PLAZA AZPIKO GARAJEA	SGCS/24 KSO/24
	RED CICLISTA BIDEGORRIA	SGCS/25 KSO/25
	PORTUARIO PORTU-GUNEA	SGCS/3 KSO/3

**SISTEMA GENERAL DE ESPACIOS LIBRES**  
**TOKI LIBREEN SISTEMA OROKORRA** (SGEL)  
(TISO)

	PARQUES Y JARDINES PARKE ETA LORATEGIAK	SGEL/1 TISO/1
	AREAS PEATONALES OINEZKOEN GUNEA	SGEL/2 TISO/2

# KALIFIKAZIOA

(Ad: Errenteriako Plan Orokorra)

**SISTEMA GENERAL DE EQUIPAMIENTO COMUNITARIO**  
**EKIPAMENDU PUBLIKOETARAKO SISTEMA OROKORRA** (SGEC)  
(EPSO)

	ADMINISTRATIVO PUBLICO ADMINISTRAZIO PUBLIKOA	SGEC/1 EPSO/1
	COMERCIAL MERKATUA	SGEC/2 EPSO/2
	DOCENTE IKASTETXEA	SGEC/3 EPSO/3
	CULTURAL KULTURA	SGEC/4 EPSO/4
	SANITARIO OSASUNA	SGEC/5 EPSO/5
	ASISTENCIAL Y OTROS SERVICIOS ASISTENTZI ETA BESTELAKO ZERBITZUAK	SGEC/6 EPSO/6
	CEMENTERIO HILERRIA	SGEC/7 EPSO/7

**SISTEMA GENERAL DE INSTALACIONES E INFRAESTRUCTURAS**  
**INSTALAZIO ETA AZPIEGITUREN SISTEMA OROKORRA** (SGII)  
(IASO)

	VERTEDERO HONDAKINDEGIA	SGII/1 IASO/1
	ABASTECIMIENTO DE AGUA UR-HORNIDURA	SGII/2 IASO/2
	SANEAMIENTO SANEAMENDUA	SGII/3 IASO/3
	SUMINISTRO DE ENERGIA ELECTRICA ARGI INDARRAREN HORNIDURA	SGII/4 IASO/4
	TELECOMUNICACIONES TELEKOMUNIKAZIOAK	SGII/5 IASO/5
	ABASTECIMIENTO DE GAS NATURAL GAS-HORNIDURA	SGII/6 IASO/6